



COÖPERATIE

DELTAWIND

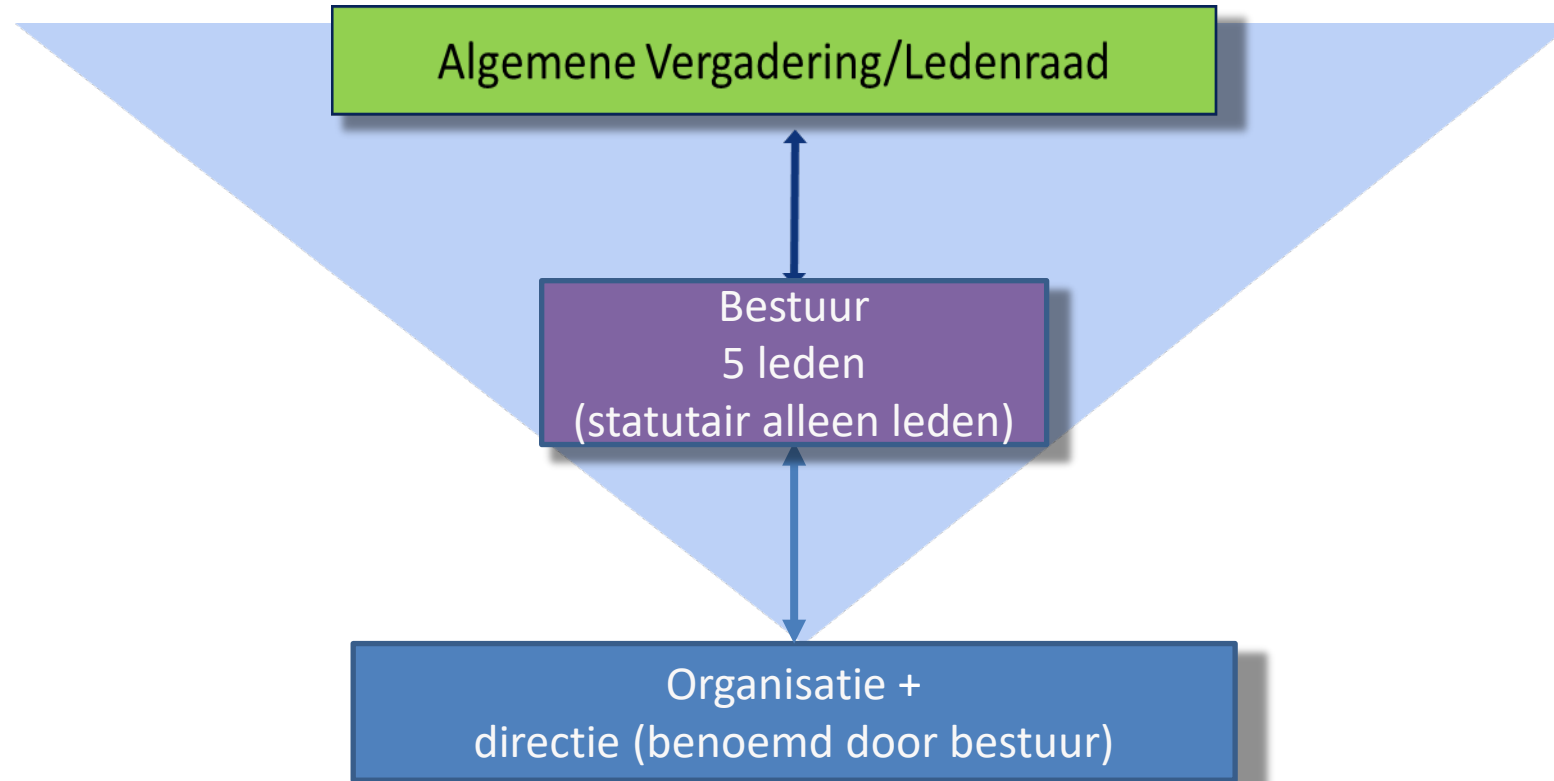


6.

Toelichting over voornemen aanpassing bestuursstructuur en
bijbehorende statutenwijziging



DELTAWIND NU: BASISMODEL



6. VOORNEMEN TOT AANPASSING BESTUURSSTRUCTUUR

Aanleiding:

- Organisatie is gegroeid en complexer geworden
- Rol directeur is verzwaaard. Bestuur wil dat directie ook **bestuurlijke verantwoordelijkheid** gaat dragen
- Directeur heeft behoefte aan **versterking** op financieel terrein

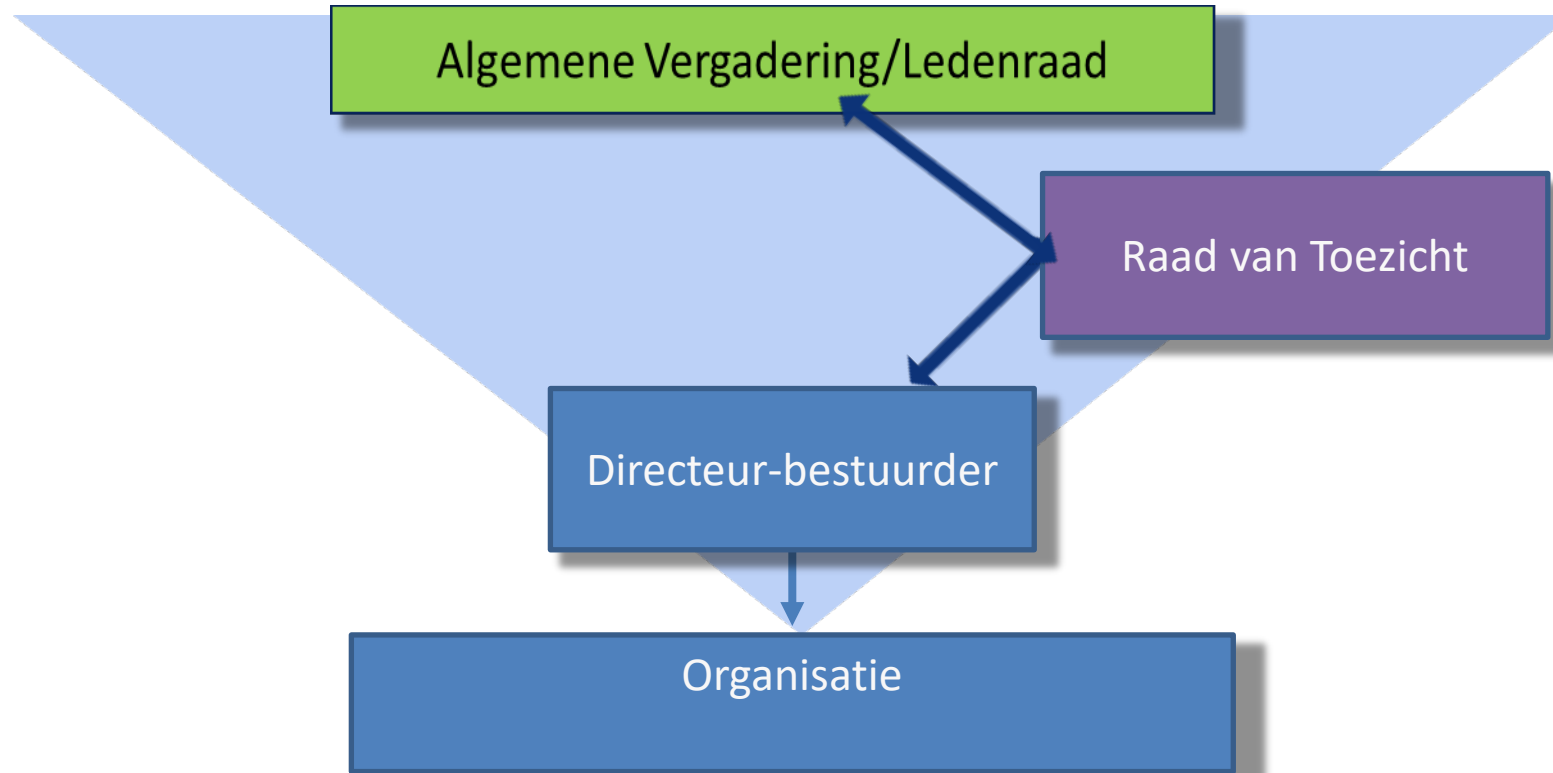
Directeur en bestuur wensen verder:

- Betere scheiding tussen verantwoordelijkheid voor **bedrijfsvoering** en voor **toezichthouden**
- Om daarmee de **identiteit** en het **ledenbelang** van de coöperatie beter te bewaken
- En **slagvaardigheid** te vergroten.

Conclusie: het huidige bestuursmodel past niet meer



RAAD VAN TOEZICHTMODEL....(G)EEN GOED IDEE?



6. VOORNEMEN TOT AANPASSING BESTUURSSTRUCTUUR

Logische volgende stap lijkt een Raad van Toezichtmodel (zoals bij Zeeuwind).

Maar:

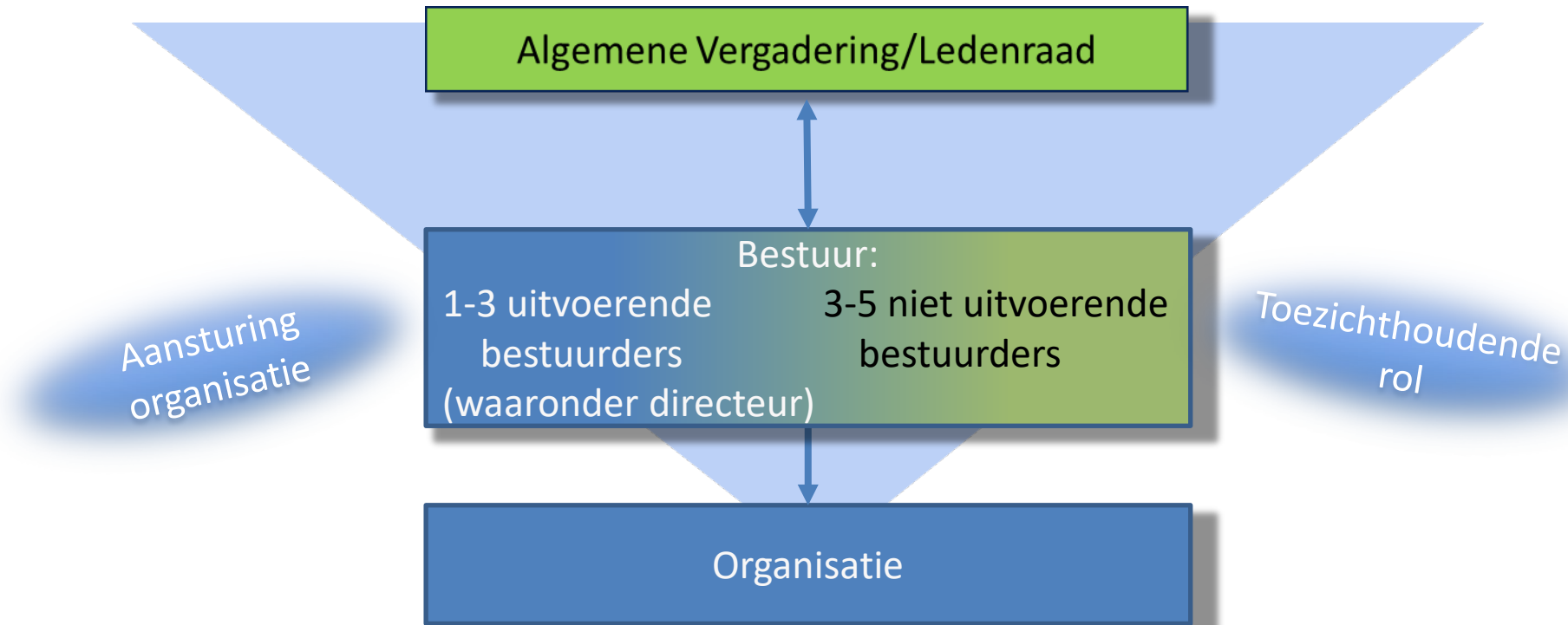
Past niet goed bij de bestuurscultuur van Deltawind:

- Bestuur wil betrokken zijn, niet alleen toezichthouder
- Directeur wil sparring partners die de materie kennen

Op dat moment in de besluitvorming kwam de kans van het monistische model, een nieuw bestuursmodel voor coöperaties



MONISTISCH MODEL



6. VOORNEMEN TOT AANPASSING BESTUURSSTRUCTUUR

Uitvoerend bestuur

- Aansturing organisatie
- Uitvoering van strategie en beleid
- Projectontwikkeling
- Voorbereiden besluitvorming
- Vertegenwoordigen in BV's
- Rapportages

Bril: “Krijgen we het **georganiseerd.**”

Niet-uitvoerend bestuur

- Reden van bestaan en entiteit
- Belangen van de leden
- Ledencommunicatie
- Strategie en beleid
- Kaders en principes
- Goedkeuring

Bril: “Is het **verantwoord** wat we doen én kunnen we het **verantwoorden aan de leden.**”



6. MONISTISCH MODEL IN BEELD

Bestuur

Leden / ALV



Uitvoerend
bestuur

Niet
Uitvoerend
bestuur

KBG

BEDRIJF

ACI

